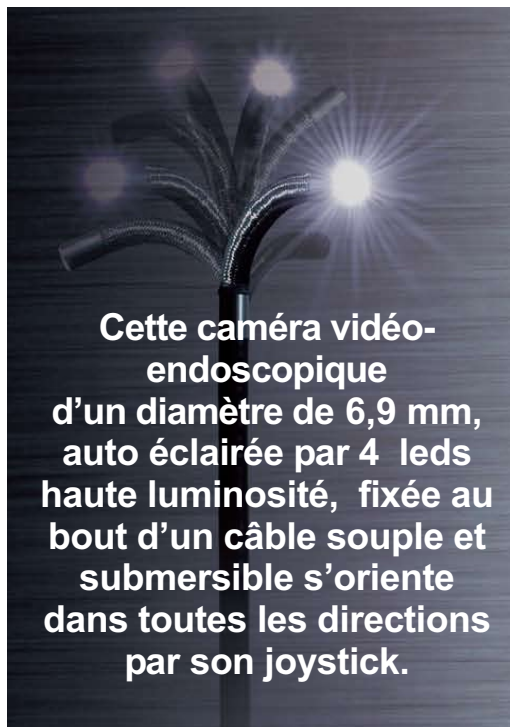
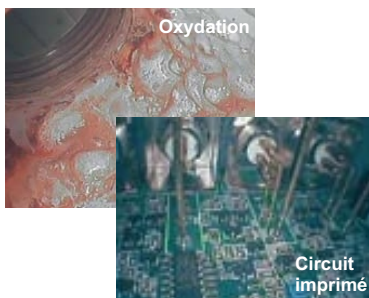


La Caméra Endoscopique Z7BEQ

solidité ergonomie simplicité



Cette caméra vidéo-endoscopique d'un diamètre de 6,9 mm, auto éclairée par 4 leds haute luminosité, fixée au bout d'un câble souple et submersible s'oriente dans toutes les directions par son joystick.



PHOTOS NON CONTRACTUELLES

Avec une résolution de 307 200 pixels, une profondeur de champ de 4 mm à l'infini, un enregistreur intégré et une tête béquillable à 360°, la Z7BEQ ne pèse que 400g et bat tous les records d'ergonomie pour ce niveau de performances !

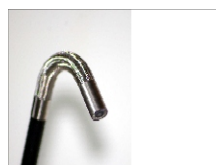
Lecture de l'image sur écran intégré, sur moniteur annexe ou sur PC !

FICHE TECHNIQUE

Câble amovible	Non
Type de câble	souple
Etanchéité du câble et de la caméra	oui
Capteur	CCD- 1/6"
Profondeur de champ	4 mm à l'infini
Angle de vue	74° / 59°
Résolution (en pixels)	307 200
Visualisation de l'image	Ecran LCD 2,4 " intégré
Sortie Vidéo	OUI-NTSC
Prise USB	OUI
Transmission hertzienne de l'image	NON
Alimentation	DC 6V- 4 Piles AAA
Autonomie	2 heures
Enregistrement	Micro Carte SD 128 Mb à 2 GB intégrée. 500 photos (JPEG) / 60' de vidéo (AVI).
Poids	400 G hors câble & piles
Dimensions (hors câble)	198 X 63 X 143 mm
Béquillage	Oui- 360°- Joystick
Eclairage	4 leds/Variateur 5 positions
Température opérationnelle	-10 C à 40 C
Réglage image	OUI : contraste, luminosité, etc



Avec ce joystick, vous aurez l'impression d'avoir un oeil au bout du doigt : rotation de la caméra à 360° pour explorer dans tous les coins avec un maximum de précision.



Le segment rigide qui intègre le capteur en bout de câble est le plus court au monde ! Il permet une navigation optimale dans les structures les plus complexes.



Les leds haute intensité intégrées autour du capteur diffusent une lumière puissante et réglable à 5 niveaux pour mieux gérer les reflets dans tous les environnements.



Avec son système d'enregistrement intégré (500 photos ou 60 minutes de vidéo sur carte SD 1GB) la fonctionnalité et l'ergonomie sont optimales !



90 minutes d'autonomie sont assurées par des piles standard et faciles à remplacer.