

EXPLORCAM 6 : double caméra d'exploration à tête rotative

L'EXPLORCAM 6 est une double caméra d'exploration de 23 mm de diamètre dont la tête rotative à 360° est activée via un moniteur, intégré à un touret de 20 ou 30 M de jonc en 7 mm de diamètre. Le capteur restitue une image d'une qualité exceptionnelle sur l'écran 7" équipé d'un enregistreur audio et vidéo. Un éclairage puissant et réglable permet en outre l'exploration dans le noir absolu.

écran TFT 7 pouces
8 niveaux de zoom

Bouton ON/OFF

Carte SD

Prise de photo

Zoom (X1 à X8)

Touret de 20 m de jonc en 7 mm (30m en option)

Niveaux d'éclairage

Pare-soleil amovible

Enregistrement vidéo/audio

Reset longueur déployée

Double caméra

Conversion mètres/pieds

Clé USB

Prise USB

Frein de touret

Rotation à droite

Passage d'une caméra à l'autre

Rotation à gauche

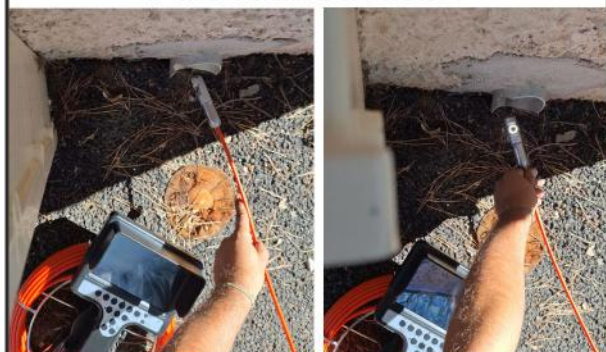
Valise aluminium

Ergonomie optimale pour ce touret intégré à son moniteur.

La double caméra IP68 est submersible à 10 m de profondeur.



Un simple bouton permet de passer d'une caméra à l'autre.



Deux centres fournis favorisent l'exploration des canalisations de plus de 23 mm de diamètre.



Introduction dans le volume à explorer avec la caméra avant.

Puis, avec la caméra latérale orientable à 360° exploration de tout le volume (ici, un faux-plafond).

