

Vidéo-endoscope Z6HDBEQ



Avec un diamètre de 6 mm mais une résolution d'1 million de pixels, la caméra auto éclairée en bout de son câble submersible est béquillable à 360° avec un joystick manipulable d'une seule main.

L'image s'affiche sur un moniteur de 5 pouces où est intégré un enregistreur avec mémorisation sur carte SD jusqu'à 32GB.

Le câble standard est proposé en 1,50 m mais d'autres longueurs sont réalisables jusqu'à 10 mètres, en diamètre 6 mm comme en diamètre 3.9 mm....

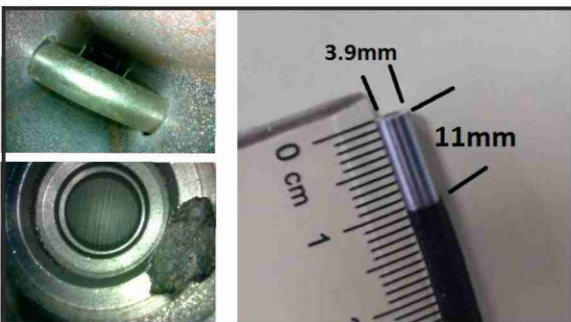


FICHE TECHNIQUE Z6HDBEQ

Dimensions	350 X 150 X 59 mm
Poids	<500Gr
Mémoire	carte TFT 32 Gb
Sortie vidéo	HDMI
Résolution capteur	1280 X 720
Résolution écran	1024 X 768
Format image	JPG 1280 X 720
Format vidéo	MP4 1280 X 720
Fonctions	Gel d'image, zoom 5X, rotation de l'image, prise photos & vidéos, relecture sur écran.
Eclairage	9 niveaux jusqu'à 50 000 lux.
Autonomie	4 heures
Temps de recharge complète	6 heures
Batterie	2 cellules Lithium 18650 remplaçables.
Charge permanente	OUI. Peut fonctionner avec le chargeur connecté.
Longueur de câble	1,5 M. Autres longueurs sur demande jusqu'à 10M.
Diamètre de la caméra	6 mm et 3,9 mm
Profondeur de champ	Diam.6mm : 12 à 200 mm et 30 à l'∞ Diam.3,9 mm : 5 à 100 mm
Orientation	Par joystick. 360°.
Angles de vue	90/120/140 °
Température opérationnelle	-20 à 70°C
Température de stockage	-20 à 60°C
Humidité relative	Max. 90% sans condensation
Étanchéité câble/caméra	IP67 (Submersible)
Étanchéité poignée/écran	IP65
Résistance aux chocs	Chute de 1 m sur béton
Coloris de la coque	Noir, orange ou vert.



La poignée avec son écran peuvent être désolidarisés du câble articulé avec son joystick. Ainsi plusieurs câbles de différentes longueurs en diamètre 6 mm ou 3.9 mm peuvent être utilisés avec la même poignée-écran.



La profondeur de champ du modèle en 3.9 mm est de 5 à 100 mm, idéale pour une inspection rapprochée..