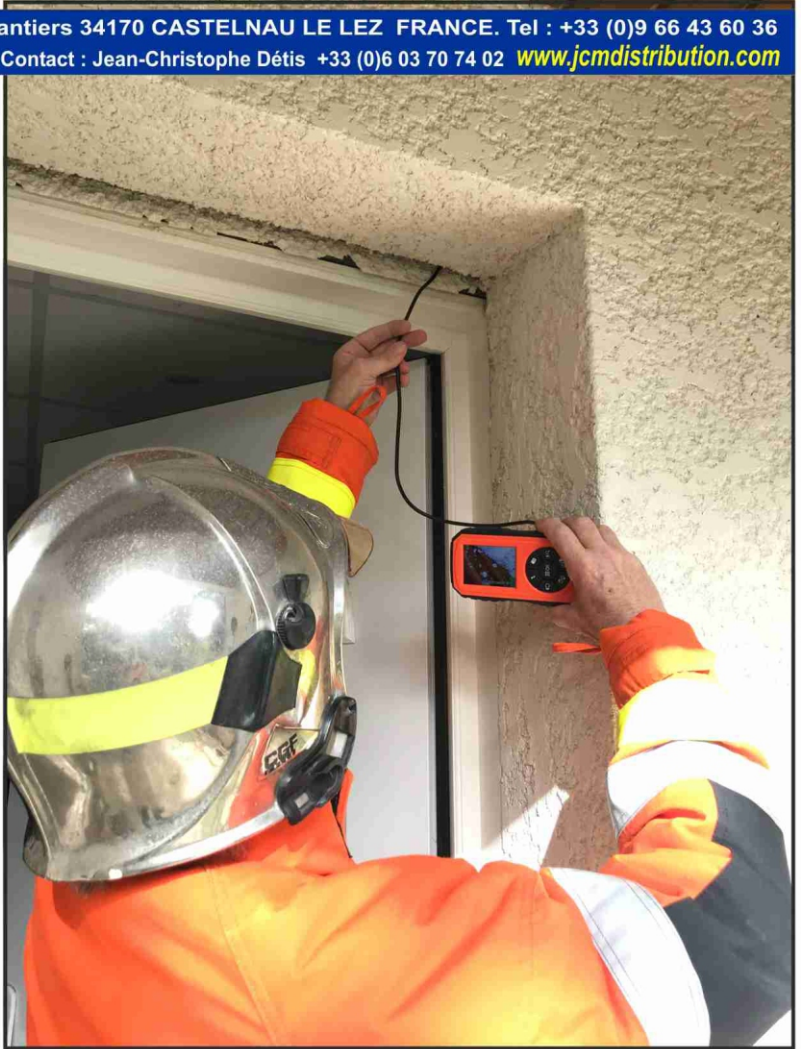


## Caméra endoscopique de poche Z55P

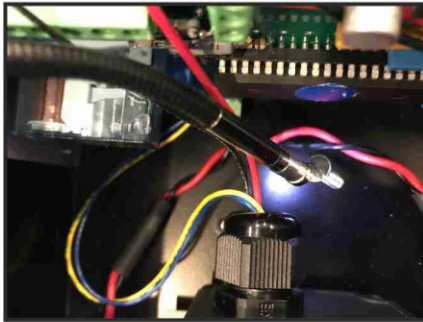
Ultra compacte avec son câble de 95 cm enroulable autour de son boîtier avec écran 3 pouces intégré, la Z55P est une caméra endoscopique de poche qui permet toutes sortes d'explorations : pour la recherche de personnes ou d'objets, ses 5.5 mm de diamètre lui permettent de s'introduire dans les plus petits passages pour l'exploration de grands ou de petits volumes inaccessibles à l'oeil nu.



Livraison avec embout magnétique, miroir à 45° et crochet.



La sonde s'enroule autour de son boîtier pour un stockage ou un transport en toute sécurité.



Parmi les nombreuses applications de la Z55P, un embout magnétique permet de récupérer des composants métalliques inaccessibles.

Eclairage leds intégré en bout de sonde submersible. Enregistrement photos/vidéos sur carte SD.



### FICHE TECHNIQUE Z55P

**SONDE**

Capteur	SCMOS
Longueur déployée	95 cm
Étanchéité	IP67
Résolution	1280 X 720
Angle de vue	65°
Focale	4 cm
Profondeur de champ	0,7 à 30 cm
Eclairage intégré	6 leds
Distance d'éclairage	30 cm
Diamètre embout caméra	5,5 mm
Longueur tête caméra	3 cm
Consommation	95 mA
Voltage	3,5-5V
température de stockage	-10 à 60°C
température opérationnelle	-10 à 60°C

<b>Ecran</b>	Résolution	640 X 460
	Luminosité	400 cd
	Zoom	X1-X1,5-X2
<b>Vidéo</b>	Renversement image	180°
	Résolution vidéo	1280 X 720
	Signal	Digital
	Format image	JPG
	Format Vidéo	AVI
<b>Eclairage</b>	Mémoire	Micro SD jusqu'à 32 Go (non fournie)
	Puissance	0,5 W
<b>Alimentation</b>	Tension	6V
	Ampérage	380 mAh
	Piles	4 piles LR6 AA 1,5V
<b>Autonomie</b>	Fonctionnement continu	>3H
<b>Dimensions</b>	L X l X H	180 X 120 X 40 mm
	Avec piles	385 G
<b>Poids</b>	Avec piles et valisette	670G