

ÉTAIS DE LEVAGE, CALAGE ET STABILISATION



Passage de la fonction stabilisation au levage en quelques secondes grâce au treuil manuel additionnel.

Intervention ultra rapide par une stabilisation et un levage simultanés !
 Quand il s'agit de dégager une victime, le temps est précieux : les étais RES Q JACK permettent à la fois de stabiliser un véhicule et de procéder à son levage en toute sécurité, sans coussins de levage, sans vérins et autres accessoires lourds, chers, encombrants et longs à mettre en oeuvre.

Le filetage spécifique de cet étau permet l'ajustement précis et rapide sans goupille pour un réglage très fin de la hauteur lors de la stabilisation, du levage ou de la descente.

Gamme GREENLITE X-STRUT

L'étau de secours Greenlite-X Strut est une solution compacte, rapide et intuitive pour la stabilisation et le levage de véhicules légers.



Gamme AUTO X-STRUT

Le tube fileté de cet étau en aluminium léger permet un RÉGLAGE ULTRA PRÉCIS SANS GOUPILLES.



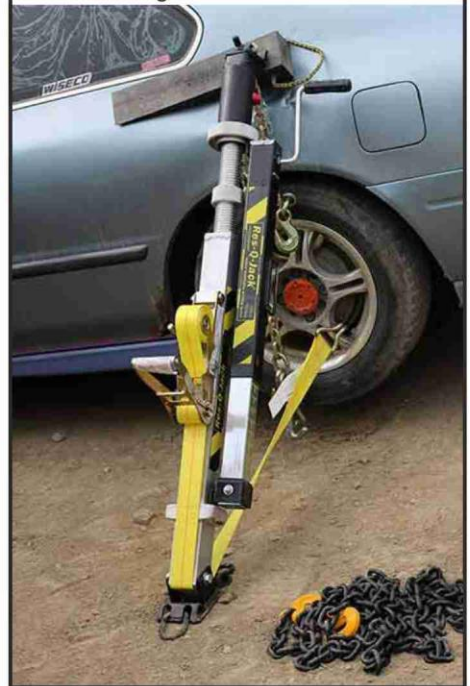
Gamme APEX X-STRUT

Le nouveau Apex X-Strut reprend le design à succès de notre Auto X-Strut et le renforce pour encore plus de capacité.



Gamme SUPER X-STRUT

Le Super X-Strut est notre étau le plus intuitif, le plus rapide à déployer et le plus efficace, pour le Secours routier comme pour le Sauvetage Déblaiement.

La tête peut être changée rapidement en retirant une simple goupille de verrouillage. Elle est fournie en standard avec notre tête tournant à 360° pour un placement précis sur n'importe quel point d'accroche.





L'étau de secours Greenlite-X Strut est une solution compacte, rapide et intuitive pour la stabilisation et le levage de véhicules légers.

GOUPILLES CONIQUES ERGONOMIQUES

La conception exclusive des goupilles coniques comporte une extrémité évasée, ce qui rend ces broches faciles à saisir et difficiles à perdre sur le terrain. Cette extrémité évasée facilite également l'alignement automatique de la prise suivante disponible pour une fixation rapide et facile.

SANGLE À CLIQUET INTÉGRÉE

L'étau Greenlite modèle long intègre une sangle à cliquet avec crochet métallique monté sur le côté de son châssis. La sangle est ainsi toujours prête à l'emploi en toute situation.

Charge maximale utile : 1 133 Kg
(en extension complète)

Charge de levage : 1 133 Kg

Modèle long :
138 à 217 cm
Poids : 13 Kg

BASE AVEC ANNEAUX EN D :
Les anneaux pivotants intégrés à la plaque de base permettent une fixation rapide des sangles, des crochets et des chaînes ou servent également de récepteur de piquet lorsqu'un ancrage est nécessaire.

Modèle court :
107 à 158 cm
Poids : 10 Kg



Treuil manuel amovible
Poids : 5 Kg

TÊTE SUPPORT CRG : l'étau Greenlite inclut une tête 3 en 1 CRG tournante à 360° pour trouver facilement le meilleur point d'accroche.



L'étau de secours Auto-X Strut est une solution compacte, rapide et intuitive pour la stabilisation et le levage de véhicules.

Cet étau en aluminium léger permet un RÉGLAGE ULTRA PRÉCIS SANS GOUPILLES. Le tube fileté permet ce réglage très fin de la hauteur lors des opérations de levage, de stabilisation ou de descente.

Le tube externe en aluminium carré intègre une sangle à cliquet servant également de poignée de portage. La butée d'arrêt interne élimine le risque de sur-extension. Passage de la fonction stabilisation au levage ou à la descente en quelques secondes grâce au TREUIL MANUEL AMOVIBLE.

Charge maximale utile : 1 474 Kg
(en extension complète)

Charge de levage : 1 133 Kg

SUPPORT DE TÊTE À DÉVERROUILLAGE RAPIDE : La tête, compatible avec les accessoires des autres gammes, peut être changée rapidement en retirant une simple goupille de verrouillage. Le support est fourni en standard avec la tête tournante à 360° pour un placement précis sur n'importe quel point d'accroche.

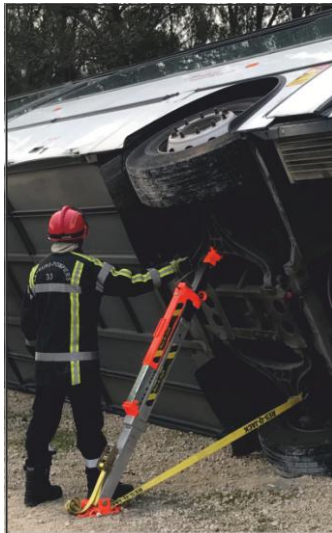
SANGLE À CLIQUET INTÉGRÉE : choisissez entre le modèle standard ou la sangle à cliquet avec système de gestion de tension.

Modèle long :
139 à 224 cm
Poids : 15 Kg



Modèle court :
112 à 171 cm
Poids : 14 Kg

Treuil manuel amovible
Poids : 7 Kg



Le nouveau Apex X-Strut reprend le design à succès de notre Auto X-Strut et le renforce pour encore plus de capacité. Cet étau arrondi combine un tube extérieur carré en aluminium, intégrant une sangle à cliquet sur l'étau (modèle long) et un blocage interne pour éliminer le risque de sur-extension.

Cet étau en aluminium léger permet un RÉGLAGE ULTRA PRÉCIS SANS GOUPILLES. Le tube fileté permet ce réglage très fin de la hauteur lors des opérations de levage, de stabilisation ou de descente.

Charge maximale modèle court : 5 669 Kg (en extension complète)

Charge maximale modèle long : 3 515 Kg (en extension complète)

Charge de levage : 2 721 Kg

TÊTES À DÉGAGEMENT RAPIDE : Changez les raccords d'extrémité en un instant par le retrait d'une seule goupille de maintien. Livré en standard avec notre tête pivotante à 360° pour un placement précis sur n'importe quel point d'attache.

TÊTES ET EXTENSIONS COMPATIBLES : Les raccords de tête Apex X-Strut sont compatibles avec nos Raccords Super X-Strut et Auto X-Strut, ainsi qu'avec les raccords de tête concurrents. Ils permettent jusqu'à 91 cm d'extension sur les étais modèles court et long.

Modèle long :
150 à 233 cm
Poids : 19 Kg

Modèle court :
115 à 160 cm
Poids : 15 Kg



Treuil manuel amovible
Poids : 9 Kg



Equipé de tubes filetés à la place des goupilles standard pour un réglage très fin de la hauteur lors des opérations de levage, de stabilisation ou de descente, le Super X-Strut est notre étau le plus intuitif et le plus rapide à déployer. Le Super X n'est pas seulement efficace pour la stabilisation des véhicules, le levage et la désincarcération. Il est également suffisamment puissant pour les effondrements, les tranchées et le sauvetage minier (voir nos kits techniques et nos systèmes d'étayage de tranchées SPX). Le Super X est livré en standard avec un tube intérieur creux (rouge) pour un étau plus léger mais il peut également être livré avec un tube intérieur plein (noir) pour une charge de travail plus élevée. Avec la plus haute charge de travail de tous nos étais, le Super X est idéal pour le sauvetage lourd, mais peut aussi rapidement stabiliser et soulever un petit véhicule.

Charge maximale : 8 754 Kg (en extension complète)

Charge de levage : 2 721 Kg

Modèle long :
172 à 255 cm
Poids : 21 Kg

TÊTES À DÉGAGEMENT RAPIDE : Changez les raccords d'extrémité en un instant par le retrait d'une seule goupille de maintien. Livré en standard avec notre tête pivotante à 360° pour un placement précis sur n'importe quel point d'attache.

TÊTES ET EXTENSIONS COMPATIBLES : Les raccords de tête Super X-Strut sont compatibles avec nos Raccords Apex et Auto X-Strut, ainsi qu'avec les raccords concurrents. Ils permettent jusqu'à 91 cm d'extension sur les étais modèles court et long.

Modèle court :
131 à 175 cm
Poids : 16 Kg



Treuil manuel amovible
Poids : 11 Kg

ACCESSOIRES



TUBE D'EXTENSION

Ces rallonges faciles à utiliser sont usinées en aluminium 6061 T-6 et offrent une longueur supplémentaire à vos X-Struts APX, SPX et ATX sans goupille, Trench Shore et kits de sauvetage technique. Disponibles en 3 longueurs :



Réf. SPX-36EX
92 CM



Réf. SPX-24EX
61 CM



Réf. SPX-12EX
30 CM



La TÊTE DARLINGTON

vous permet d'assembler deux étais en reliant les têtes CRG entre elles. Cela permet une mise en place plus facile pour effectuer le Darlington Roll. Elle peut également être utilisée pour mettre en place un Bi Pod en utilisant deux étais.

Compatible avec TOUS les étais Res-Q-Jack.



GOUPILLES CONIQUES

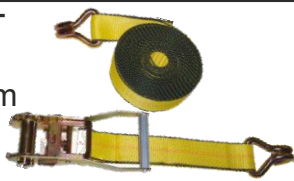
Livrées avec nos X-Struts, ces goupilles ergonomiques sont faciles et rapides à utiliser. Les goupilles Green Lite mesurent 1 cm de diamètre et supportent 1 818 kg.



SANGLE À CLIQUET ET CROCHETS FILAIRES

Cette sangle de 4,5 m en 5 cm de large résiste à 1 510 Kg.

Elle comprend un cliquet et des crochets compatibles avec nos plaques de base.



SANGLE À CLIQUET AVEC CROCHETS MOUSQUETON

Cette sangle de 4,5 m en 5 cm de large résiste à 909 Kg. Elle comprend un cliquet et les mousquetons peuvent s'accrocher notamment à un anneau de chaîne.



SANGLE À CHÂÎNES

Cette sangle de 8 m en 5 cm de large résiste à 1 510 Kg.

Les chaînes (pas de 3/8) munies d'un crochet sont fixées par un anneau en D.



LOT DE CROCHETS

Ce lot de crochets contient un crochet en T, un mini-J et 2 crochets de préhension. Avec deux maillons de connexion pour une fixation rapide, ce lot de grade 70 est pratique pour tout scénario.



SANGLE À BOUCLE

Fixé à une plaque pour faciliter la connexion à une base, cette sangle de 2,75 m et 5 cm de large dispose d'un crochet supportant 318 kg.



CHAÎNE MULTI CROCHETS

Conçu spécifiquement pour la stabilisation, ce crochet en J est relié à une chaîne grade 70 de 20 cm reliée à 2 crochets de préhension, à un mini-J et à un crochet en T.



CHAÎNE 5 M AVEC CROCHETS

Homologuée pour le levage aérien, cette chaîne robuste (grade 80 et pas de 1 cm) avec ses crochets de préhension supporte 3 227 Kg de traction.



CALE DE ROUE À CLIQUET

Une option robuste et facile à utiliser pour caler les roues, cette cale ne "poussera" pas les deux côtés de la roue avec un seul équipement, comme le font les blocs et les cales surdimensionnés.

