

Caméras Thermiques de Lutte Incendie

Modèle **K55** DE **FLIR**



Fiche FLIR K55 - Janvier 2023

Avec plus de 50 000 unités livrées chaque année, FLIR Systems domine largement le marché mondial des caméras thermiques portatives. Il est le seul fabricant à développer et fabriquer entièrement dans ses propres usines - notamment en Europe - chaque caméra, du capteur au moindre composant électronique. Cette intégration lui garantit une avance technologique sans précédent et une compétitivité exceptionnelle.

En France, avec la série K, FLIR s'est largement imposé sur le marché de la caméra thermique de Lutte Incendie avec un produit parfaitement adapté aux exigences des Sapeurs pompiers et une fiabilité confirmée.. Depuis 2013 plus de 2 000 caméras de la Série K de FLIR (K45, K55, K2, etc) ont été commandées par les SDIS et les Industries françaises...

solidité ergonomie simplicité

Résolution du capteur : 320 X 240

Sur le grand écran de 4 pouces, une image de haute qualité visible par plusieurs intervenants !



Malgré ce grand écran et ses performances, la K55 pèse à peine plus d'1 K !



Zoom X2

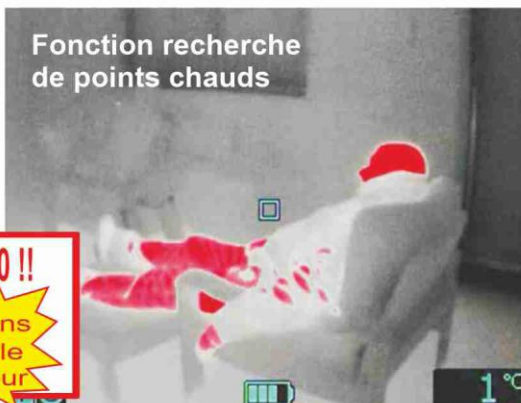
Fonction Gel de l'image ou vidéo.

200 photos horodatées, 200 clips vidéo de 5 minutes facilement lisibles sur la caméra.

La technologie FSX est un algorithme sophistiqué qui améliore considérablement la résolution de l'image dont la netteté permet à l'utilisateur une appréciation plus précise de son environnement.

Technologie FSX, pour une netteté d'image incomparable !

Fonction recherche de points chauds



Garantie

FLIR

2+5+10!!

2 ans pour les batteries

5 ans pour la caméra

10 ans pour le capteur



simplicité solidité ergonomie



Ergonomie optimale recommandée par des milliers d'utilisateurs.

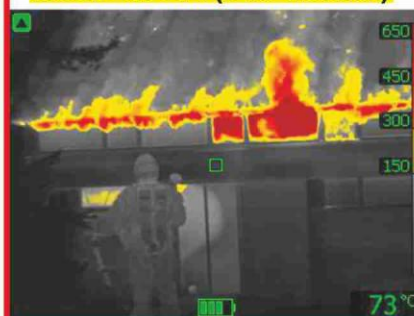
Le modèle K55 (fonction vidéo, haute résolution...) est particulièrement appréciée par les formateurs...

Submersible, résistante aux chocs et aux très hautes températures



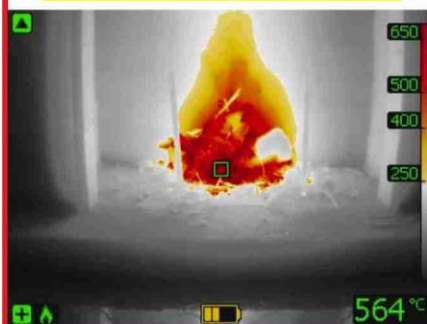
Paramétrez vous même votre caméra avec une ou deux palettes de colorisation supplémentaires :
Le Mode **Incendie** pour une utilisation dans un environnement de hautes températures et le mode **Recherche de Points Chauds** pour le repérage des feux couvants, des foyers résilients ou même la recherche de personnes !

Palette Standard Mode NFPA (Par défaut)



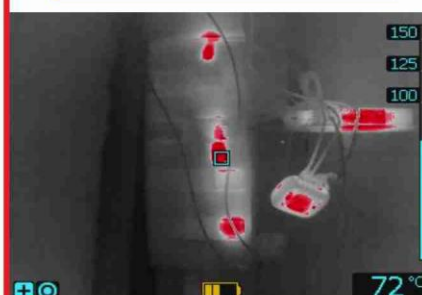
-Colorisation de 150 à 650°C
-Passage automatique de la plage haute sensibilité (-20 à 150°C) à la plage basse sensibilité

Palette Mode Incendie



- Pour utilisation en hautes températures : identique à palette standard mais colorisation des températures à partir de 250°.

Palette Recherche de Points Chauds



-Haute sensibilité uniquement (-20° à 150°C)
-Colorisation en rouge des zones les plus chaudes .



Instructions basiques K55

Connexion PC par USB pour chargement images et séquences vidéo et transmission vidéo en streaming.

Attaches pour Bandoulière et /ou sangles rétractables.

Appui prolongé pour marche/arrêt. Appui bref pour retour au mode par défaut.

Sélection des modes 1 à 3.

Clapet excentrique pour sécurisation batterie

Appui simultané bouton central et bouton droit pour accès configuration et bibliothèque photos & vidéos.

Zoom X2

Connecteurs pour chargeur véhicule.

Pas de vis pour fixation support trépied.

Gâchette prise de photos/vidéos OU gel d'image

Fixation de la sangle rétractable

Batterie

Instructions de nettoyage.

Objectif et écran : utiliser un tissu micro fibres sans peluche et un liquide nettoyant pour écrans. Pour la coque, chiffon avec savon doux et eau chaude. Ne pas utiliser de solvants.

Double sangle rétractable

Attache Nomex.
Résiste à 200°C
pendant 10 minutes.

M.Lefèvre©BSPP



Avec une capacité d'extension de près de 65 cm les sangles rétractables permettent une orientation instantanée vers la zone à inspecter...



La caméra peut être saisie d'une main à tout instant sans recherche...

Les deux points de fixation de chaque côté de l'écran permettent le port de la caméra avec deux sangles rétractables qui optimisent le confort de l'utilisateur.

Et lors du relâchement de la caméra, celle-ci revient se plaquer automatiquement sur la poitrine...



Même si les Série K résistent aux hautes températures, mieux vaut les garder à portée de main...

