

## GUIDE OPÉRATIONNEL

# Manoeuvre A : Levage latéral.



**MATÉRIEL REQUIS**



1 étau Res Q Jack avec sa sangle



1 treuil manuel



1 chaîne 5 m



1 ensemble chaîne multicrochets



2 sangles à crochets filaires



2 lots de crochets



2 cales de roue à cliquet

Ainsi que les accessoires basiques comme les cales, piquets, etc

## MISE EN PLACE INITIALE



Placez des blocs de calage de chaque côté du véhicule.  
 Bloquez les suspensions pour gagner du dégagement sous les roues si nécessaire.  
 Calez les roues avant et arrière du côté du véhicule opposé à l'étau de levage.

Positionnez la tête de l'étau contre le rebord du toit avec un angle de 40°-70°, en laissant un minimum de 10 cm entre l'étau et la carrosserie de la portière.  
 Accrochez le grand crochet en J de l'ensemble chaîne et crochet au rail de toit près de la tête de l'étau.

Faites passer la chaîne sur le toit jusqu'au côté opposé de la voiture.

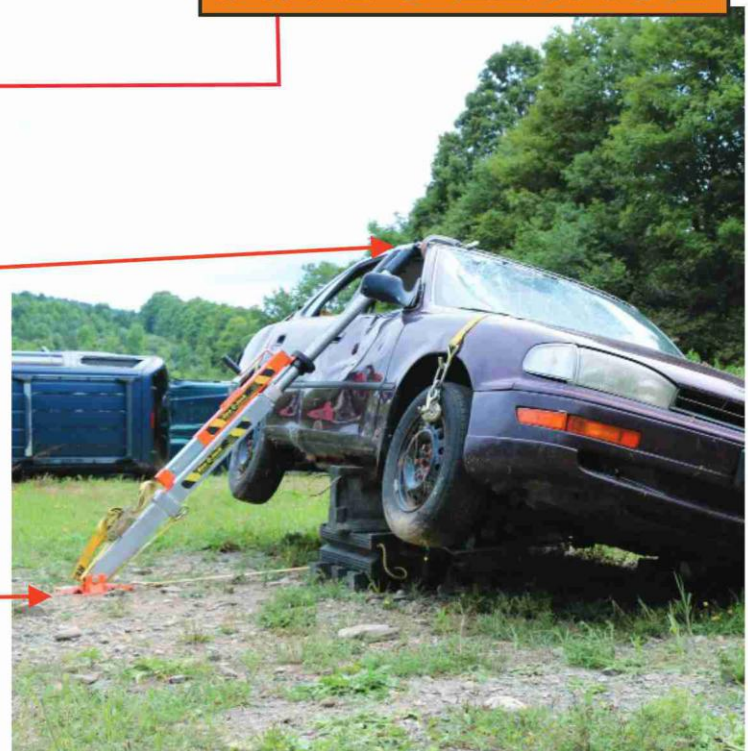
Accrochez une sangle à cliquet à l'extrémité de la chaîne.

Passez la sangle vers le bas, sous la voiture et du côté opposé.

Accrochez la sangle à la base de l'étau.  
 Tendez la sangle à cliquet jusqu'à ce qu'elle soit bien fixée.

Pour soulever, actionnez le treuil. A mesure que le véhicule se lève, ajustez continuellement le calage pour maintenir le contact avec le véhicule.

## FIN DU LEVAGE



## Manoeuvre B : Levage arrière.

MATÉRIEL REQUIS



2 étais Res Q Jack avec leurs sangles.



2 treuils manuels



1 sangle à crochets filaires



2 lots de crochets



2 cales de roue à cliquet

Ainsi que les accessoires basiques comme les cales, piquets, etc

## MISE EN PLACE INITIALE



Placez des blocs de calage de chaque côté du véhicule.

Bloquez les suspensions des roues arrière pour gagner du dégagement sous les roues si nécessaire.

Calez les deux roues avant pour éviter tout glissement avant ou arrière.

Positionnez deux étais de chaque côté du véhicule avec un angle de 40°-70°, engagés dans les rails du toit vers l'arrière, en laissant un minimum de 10 cm entre les étais et la carrosserie des portières.

Reliez les deux pieds des étais avec une sangle fortement tendue.

Reliez les pieds des étais au train de roulement du véhicule avec les sangles, sans serrage, en formant un triangle. Assurez-vous qu'il y a plusieurs enroulements sur la sangle à cliquet et que celle-ci est en position verrouillée.

Pour soulever, actionnez les deux treuils simultanément. A mesure que le véhicule se lève, ajustez continuellement le calage pour maintenir le contact avec le véhicule.

## FIN DU LEVAGE



Note : si une victime se trouve sur le passage d'une sangle, remplacez cette sangle par des piquets.

## GUIDE OPÉRATIONNEL

# Manoeuvre C : Levage avant d'un véhicule couché sur un côté.

**RES-Q-JACK**  
STABILIZATION ELEVATED

**MATÉRIEL REQUIS**



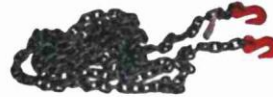
2 étais  
Res Q Jack  
avec leurs  
sangles.



2 treuils  
manuels



1 sangle  
à crochets  
filaires



1 chaîne 5 m



3 lots de  
crochets



1 ensemble  
chaîne multi-  
crochets

Ainsi que les accessoires basiques comme les cales, piquets, etc

## MISE EN PLACE INITIALE



Placez un minimum de 4 blocs de calage de chaque côté du véhicule pour optimiser le contact avec le sol : 2 à l'avant et 2 à l'arrière..

Positionnez un premier étau à l'angle du pare brise en partie haute.

Fixez le crochet en J de l'ensemble Chaîne multi-crochets en partie basse pour solidariser le pied de l'étau au véhicule par une première sangle et une deuxième en triangle fixée à l'avant du véhicule pour contrôler l'effet pendulaire lors du levage..

Positionnez un deuxième étau de l'autre côté du véhicule en face du premier, en partie avant.

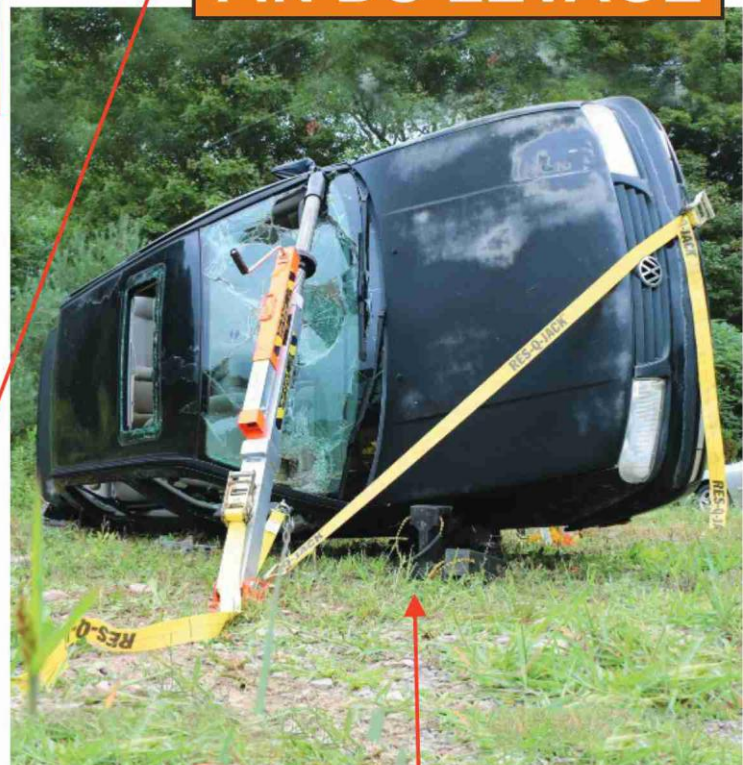
Engagez la tête de cet étau sur le châssis ou tout autre point d'accroche structurellement fiable.

Fixez une chaîne au train de roulement avant ou enroulez la chaîne autour de la roue avant. Le point de connexion sera le plus bas possible.

Tirez la chaîne vers la roue arrière, tendez la et reliez la au pied de l'étau avec un lot de crochets.

Pour soulever, actionnez les deux treuils simultanément. A mesure que le véhicule se lève, ajustez continuellement le calage pour maintenir le contact avec le véhicule.

## FIN DU LEVAGE



**GUIDE OPÉRATIONNEL**

**Manoeuvre D : Levage arrière d'un véhicule retourné sur son toit.**

**MATÉRIEL REQUIS**



2 étais Res Q Jack avec leurs sangles.



2 treuils manuels



1 sangle à cliquet à crochet mousqueton



1 sangle à crochets filaires



1 chaîne 5 m



2 piquets



2 lots de crochets

Ainsi que les accessoires basiques comme les cales, piquets, etc

**MISE EN PLACE INITIALE**



Calez le véhicule et utilisez les sangles pour éviter tout mouvement.

En cas de sol meuble utilisez des piquets à chaque angle pour minimiser les risques de mouvement.

Déployez la chaîne autour de l'arrière du véhicule au niveau du coffre et tendez la avant de la fixer à elle même sur la partie supérieure du véhicule.

Pour assurer un maximum de tension à la chaîne, faites la coulisser en la centrant entre les roues et l'arrière du coffre.

Placez un étau de chaque côté du véhicule, entre les passages de roue et le pare choc arrière.

Engagez les têtes des étais dans la chaîne comme sur la photo.



Reliez les pieds des étais par les sangles à cliquets et assurez une bonne tension. Pour éviter le glissement de la chaîne fixez les sangles à cliquet à mousquetons aux maillons de la chaîne.

**FIN DU LEVAGE**



Sanglez les roues arrière. Utilisez des cales pour protéger les sangles d'objets coupants ou du pot d'échappement chaud.

Pour soulever, actionnez les deux treuils simultanément. A mesure que le véhicule se lève, gérez la tension des sangles fixées à la chaîne.