

## Gamme SUPER X-STRUT



Equipé de tubes filetés à la place des goupilles standard pour un réglage très fin de la hauteur lors des opérations de levage, de stabilisation ou de descente, le Super X-Strut est notre étau le plus intuitif et le plus rapide à déployer. Le Super X n'est pas seulement efficace pour la stabilisation des véhicules, le levage et la désincarcération. Il est également suffisamment puissant pour les effondrements, les tranchées et le sauvetage minier (voir nos kits techniques et nos systèmes d'étagage de tranchées SPX). Le Super X est livré en standard avec un tube intérieur creux (rouge) pour un étau plus léger mais il peut également être livré avec un tube intérieur plein (noir) pour une charge de travail plus élevée. Avec la plus haute charge de travail de tous nos étais, le Super X est idéal pour le sauvetage lourd, mais peut aussi rapidement stabiliser et soulever un petit véhicule.

**Charge maximale :**

**8 754 Kg** (en extension complète)

**Charge de levage : 2 721 Kg**

Modèle long :  
172 à 255 cm  
Poids : 21 Kg

**TÊTES À DÉGAGEMENT**

**RAPIDE :** Changez les raccords d'extrémité en un instant par le retrait d'une seule goupille de maintien. Livré en standard avec notre tête pivotante à 360° pour un placement précis sur n'importe quel point d'attache.

**TÊTES ET EXTENSIONS**

**COMPATIBLES :** Les raccords de tête Super X-Strut sont compatibles avec nos Raccords Apex et Auto X-Strut, ainsi qu'avec les raccords concurrents. Ils permettent jusqu'à 91 cm d'extension sur les étais modèles court et long.

Modèle court :  
131 à 175 cm  
Poids : 16 Kg

Treuil manuel  
amovible  
Poids : 11 Kg



### KIT SPX-2KIT

Composition du kit APX-2KIT :

- 2 étais courts ou longs.
- 2 treuils manuels
- 1 sangle à cliquet et crochets filaires.
- 2 sangles à cliquet avec crochets mousqueton
- 2 lots de crochets
- 2 ensembles chaîne multi crochets
- 1 chaîne 5 m avec crochets



### KIT SPX-TX3P

Composition du kit APX-TX3P:

- 3 étais courts ou longs.
- 2 treuils manuels
- 1 sangle à cliquet et crochets filaires.
- 2 sangles à chaîne
- 3 sangles à cliquet avec crochets mousqueton
- 2 lots de crochets
- 2 ensembles chaîne multi crochets
- 2 cales hybrides
- 1 chaîne 5 m avec crochets
- 1 Piquet 122cm à collier 5Kg



### KIT SPX-4PTX

Composition du kit APX-TX4P

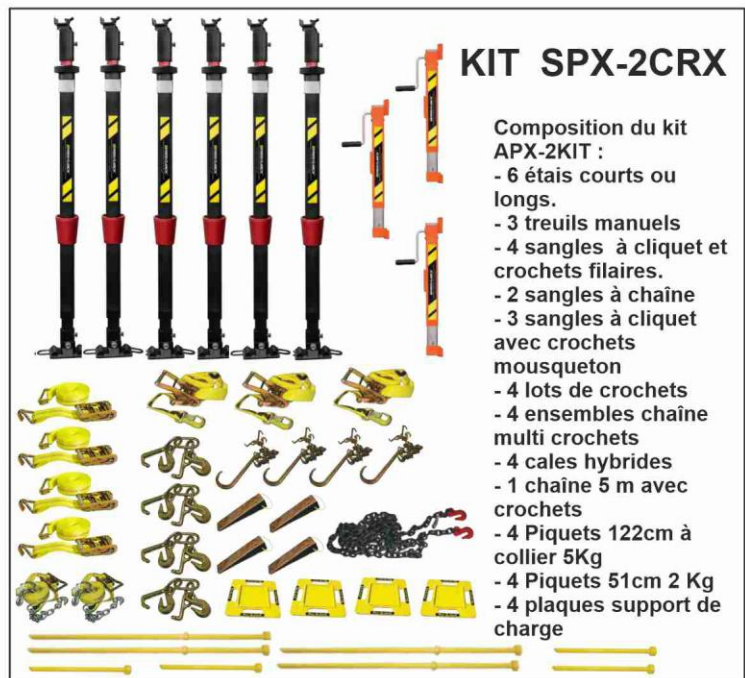
- 4 étais courts ou longs.
- 2 treuils manuels
- 2 sangles à cliquet et crochets filaires.
- 2 sangles à chaîne
- 3 sangles à cliquet avec crochets mousqueton
- 4 lots de crochets
- 2 ensembles chaîne multi crochets
- 2 cales hybrides
- 1 chaîne 5 m avec crochets
- 2 Piquets 122 cm à collier 5Kg
- 2 Piquets 51cm 2 Kg



### KIT SPX-2CRX

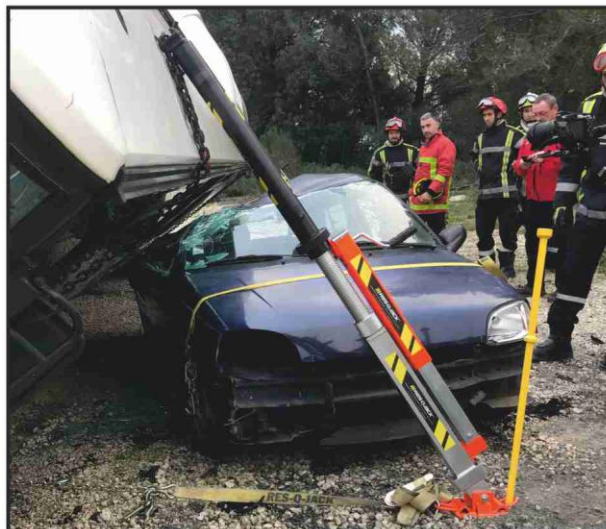
Composition du kit APX-2KIT :

- 6 étais courts ou longs.
- 3 treuils manuels
- 4 sangles à cliquet et crochets filaires.
- 2 sangles à chaîne
- 3 sangles à cliquet avec crochets mousqueton
- 4 lots de crochets
- 4 ensembles chaîne multi crochets
- 4 cales hybrides
- 1 chaîne 5 m avec crochets
- 4 Piquets 122cm à collier 5Kg
- 4 Piquets 51cm 2 Kg
- 4 plaques support de charge





## ACCESSOIRES



### TUBE D'EXTENSION

Ces rallonges faciles à utiliser sont usinées en aluminium 6061 T-6 et offrent une longueur supplémentaire à vos X-Struts APX, SPX et ATX sans goupille, Trench Shore et kits de sauvetage technique. Disponibles en 3 longueurs :



Réf. SPX-36EX  
92 CM



Réf. SPX-24EX  
61 CM



Réf. SPX-12EX  
30 CM



La **TÊTE DARLINGTON** vous permet d'assembler deux étais en reliant les têtes CRG entre elles. Cela permet une mise en place plus facile pour effectuer le Darlington Roll. Elle peut également être utilisée pour mettre en place un Bi Pod en utilisant deux étais.  
Compatible avec TOUS les étais Res-Q-Jack.

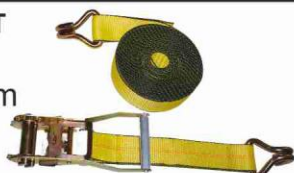


### GOUPILLES CONIQUES

Livrées avec nos X-Struts, ces goupilles ergonomiques sont faciles et rapides à utiliser. Les goupilles Green Lite mesurent 1 cm de diamètre et supportent 1 818 kg.

### SANGLE À CLIQUET ET CROCHETS FILAIRES

Cette sangle de 4,5 m en 5 cm de large résiste à 1 510 Kg. Elle comprend un cliquet et des crochets compatibles avec nos plaques de base.



### SANGLE À CLIQUET AVEC CROCHETS MOUSQUETON

Cette sangle de 4,5 m en 5 cm de large résiste à 909 Kg. Elle comprend un cliquet et les mousquetons peuvent s'accrocher notamment à un anneau de chaîne.



### SANGLE À CHÂÎNES

Cette sangle de 8 m en 5 cm de large résiste à 1 510 Kg. Les chaînes (pas de 3/8) munies d'un crochet sont fixées par un anneau en D.



### LOT DE CROCHETS

Ce lot de crochets contient un crochet en T, un mini-J et 2 crochets de préhension. Avec deux maillons de connexion pour une fixation rapide, ce lot de grade 70 est pratique pour tout scénario.



### SANGLE À BOUCLE

Fixé à une plaque pour faciliter la connexion à une base, cette sangle de 2,75 m et 5 cm de large dispose d'un crochet supportant 318 kg.



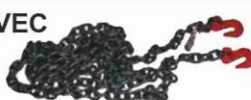
### CHAÎNE MULTI CROCHETS

Conçu spécifiquement pour la stabilisation, ce crochet en J est relié à une chaîne grade 70 de 20 cm reliée à 2 crochets de préhension, à un mini-J et à un crochet en T.



### CHAÎNE 5 M AVEC CROCHETS

Homologuée pour le levage aérien, cette chaîne robuste (grade 80 et pas de 1 cm) avec ses crochets de préhension supporte 3 227 Kg de traction.



### CALE DE ROUE À CLIQUET

Une option robuste et facile à utiliser pour caler les roues, cette cale ne "poussera" pas les deux côtés de la roue avec un seul équipement, comme le font les blocs et les cales surdimensionnés.

