

ECLAIRAGE ENDOSCOPIQUE

Modèle

EXPLORLAMP



L'EXPLORLAMP : une led de 130 lumens au bout d'un câble semi-rigide de 6 mm de diamètre et 90 cm de longueur.

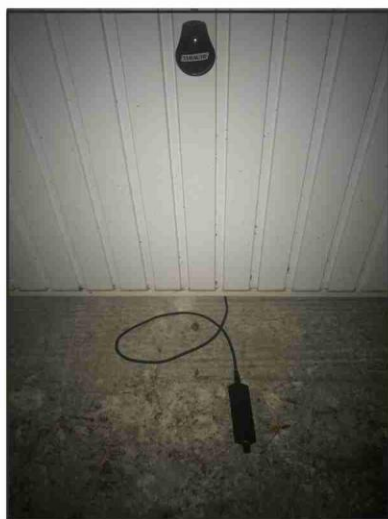
Lors des chantiers de Sauvetage-Déblaiement il est souvent nécessaire d'éclairer des volumes dont la visibilité n'est possible que par des fissures, failles ou perçages où l'éclairage traditionnel ne peut être efficace. Nos deux modèles d'éclairage endoscopique résolvent ce problème et permettent même d'optimiser l'efficacité des caméras endoscopiques ou en bout de perche jusqu'à 10 m de distance.

Modèle

PLATELAMP



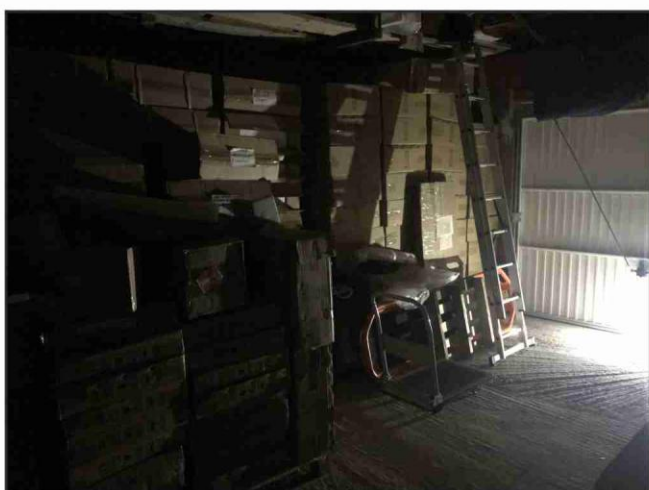
La PLATELAMP : 12 leds sur une plaque de 45 X 20 X 3 mm diffusent 600 lumens au bout d'un câble semi rigide de 6 mm de diamètre et 50 cm de longueur.



La même poignée (autonomie 1H30. Temps de recharge : 1H) peut alimenter soit l'Explorlamp soit la Platelamp selon les circonstances.



Les 950 lumens de la Platelamp glissée sous la porte de ce local de 30 M2 l'éclairent en totalité.



Fabriquée en nos ateliers de Castelnau le Lez. Garantie 2 ans.



Une caméra endoscopique glissée parallèlement à un éclairage endoscopique permet de visionner toute la pièce ainsi éclairée.